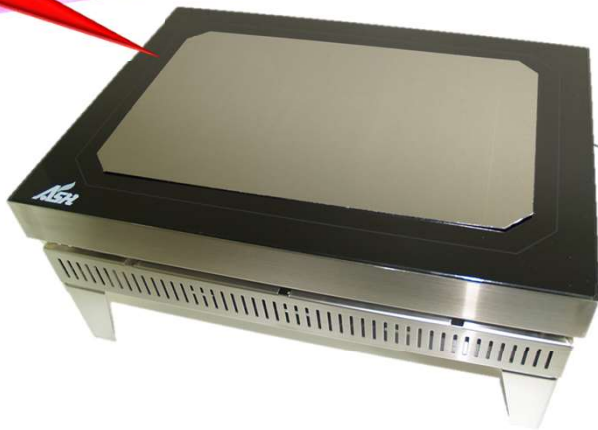


Catalog

ホットプレート総合

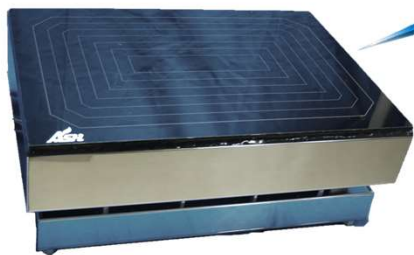


NEW!



高温ホットプレート
AHS-500H

NEW!



気密性アルミナホットプレート
二重ケース仕様
AHSA-500WB

株式会社
アサヒ理化製作所

ホットプレート

サンドバス

350℃

APS-300/500/650



シリーズ最安値のスタンダードタイプです。
縁があるのでサンドバスとしてもご利用いただけます。
温度分布に優れたマイカヒーターを使用しております。

型式	寸法(mm)	天板材質	使用温度範囲	温度分布	ヒーター容量(Kw)	電源	価格
APS-300	300×250	鉄 塗装仕上	常温～350℃	±5℃	1.0	AC100V	224,000
APS-500	500×350				1.5		290,000
APS-650	650×500				3.0	AC200V	別途見積

ホットプレート

サンドバス

350℃

ALP-300/500/650



縁があるのでサンドバスとしてもご利用いただけます。
天板に熱伝導の良いアルミを使用しております。

型式	寸法(mm)	天板材質	使用温度範囲	温度分布	ヒーター容量(Kw)	電源	価格
ALP-300	300×250	アルミニウム	常温～350℃	±3℃	1.0	AC100V	257,000
ALP-500	500×350				1.5		324,000
ALP-650	650×500				3.0	AC200V	別途見積

PFAコーティングホットプレート

サンドバス

250℃

ATF-300/500/650



縁があるのでサンドバスとしてもご利用いただけます。
天板に耐薬品性のあるテフロンコーティングを施しております。

型式	寸法(mm)	天板材質	使用温度範囲	温度分布	ヒーター容量(Kw)	電源	価格
ATF-300	300×250	PFAコーティング仕上げ	常温～250℃	±5℃	1.0	AC100V	252,000
ATF-500	500×350				1.5		348,000
ATF-650	650×500				3.0	AC200V	別途見積

高温ホットプレート

セパレート/標準

600℃

AHS-500H



天板表面温度（中心部）600℃の高温仕様ホットプレートです。
付属のカーボンシートを敷くことで高温状態での加熱処理が可能になりました。
耐熱1,000℃の人工石英を使用し、熱電対はRタイプを採用しております。
温度コントローラーは標準でセパレート仕様になっております。

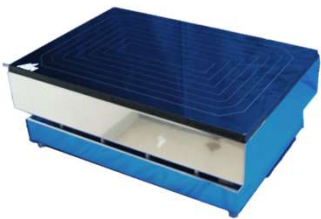
型式	寸法(mm)	天板材質	使用温度範囲	温度分布	ヒーター容量(Kw)	電源	価格
AHS-500H	500×350	人工石英	常温～600℃	±10℃	3.5	AC200V	504,000

気密性アルミナホットプレート 二重ケース仕様

セパレート/標準

480℃

AHSA-500WB



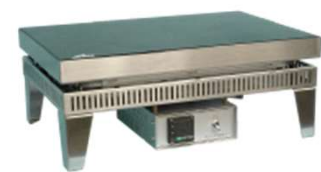
天板に耐薬品性のある人工石英を使用しており、マイカヒーターよりも耐久性に優れたアルミナヒーターを使用しております。
最高使用温度480℃のホットプレートです。
ホットプレート本体はステンレス製の密閉ケースにしてありますので耐薬、耐酸性ガス雰囲気においても内部に侵入しづらい構造になっております。

型式	寸法(mm)	天板材質	使用温度範囲	温度分布	ヒーター容量(Kw)	電源	価格
AHSA-500WB	500×350	人工石英	常温～480℃	±10℃	2.5	AC200V	620,000

気密性セラミックホットプレート&アルミナホットプレート

480℃

AHS-300/AHSA-500



天板に耐薬品性のある人工石英を使用しており、マイカヒーターよりも耐久性に優れたセラミックヒーター（AHS-300）・アルミナヒーター（AHSA-500）を使用しております。
最高使用温度480℃のホットプレートです。

型式	寸法(mm)	天板材質	使用温度範囲	温度分布	ヒーター容量(Kw)	電源	価格
AHS-300	300×250	人工石英	常温～480℃	±10℃	1.5	AC100V	264,000
AHSA-500	500×350				2.5	AC200V	413,000

耐酸ホットプレート

セパレート/標準

350℃

ABS-300/500



酸性ガス雰囲気において使用した場合、従来の製品より本体の耐酸性を向上したホットプレートです。※当社比
ホットプレート本体と温度制御器を2mのコードでセパレートタイプにしました。
新しくアウターフレームを設けることにより放熱を最小限に抑えかつ内部にアルミプレートを組み込み熱の伝わりを良くすることで従来品より温度分布が向上しました。

型式	寸法(mm)	天板材質	使用温度範囲	温度分布	ヒーター容量(Kw)	電源	価格
ABS-300	300×250	S U S	常温～350℃	±3℃	1.0	AC100V	297,000
ABS-500	500×350				2.5	AC100V	350,000

セラミックホットプレート

400℃

AHP-650



天板に硬化処理済みセラミックボードを使用しており、マイカヒーターよりも耐久性に優れたセラミックヒーターを使用しております。

型式	寸法(mm)	天板材質	使用温度範囲	温度分布	ヒーター容量(Kw)	電源	価格
AHP-650	650×500	多孔質セラミック	常温～400℃	±15℃	4.0	AC200V	450,000

本カタログ記載の200V仕様ホットプレートはすべて単相AC200Vです。
オプションで温度制御部をセパレート仕様に変更可能です。

- ヒーター・熱電対はご使用の頻度・負荷条件・環境により劣化・消耗していきます。
より長くご使用していただく為にご購入前に適した装置構成かどうか当社または販売店にご相談ください。
- ◆本カタログに記載の価格には消費税は含まれていません。
 - ◆本カタログに表示の価格・仕様・型式などは予告なく変更することがあります。
 - ◆本カタログに記載している仕様・データなどは保証値ではありませんのでご注意ください。
 - ◆当社製品は日本国内での使用を目的としたお客様に限りです。
 - ◆当社製品の故障に起因するお客様での二次損害及びいかなる損害も保証の対象外とさせていただきます。

 株式会社
アサヒ理化製作所

本社 千葉県千葉市花見川区天戸町973番地3
〒262-0043 TEL:043-257-9123 FAX:043-257-9229
千葉工場
千葉県千葉市花見川区天戸町1042番地3
〒262-0043 TEL:043-257-9293 FAX:043-257-9306

代理店